

# Type Nacelle araignée Bi énergie 50 m

AR-50-PH-B



## Loc'Nacelle

Plus haut dans l'exigence

[www.locnacelle.com](http://www.locnacelle.com)



400 Volts

R 386  
Caces® 1B+3B

49.70 m / 200kg 38.50 m / 400kg	47.70 m / 200kg 36.50 m / 400kg	17.40 m / 80kg 15.20 m / 200kg 13 m / 400kg	80kg / 1 personne 200kg / 2 personnes 400kg / 2 personnes	1.50 x 0.80 m	9.35 m	1.58 m	1.98 m	13500 kg	8100 kg 8.8 kg/cm <sup>2</sup>	R 386 Caces® 1B+3B
------------------------------------	------------------------------------	---	---	---------------	--------	--------	--------	----------	-----------------------------------	-----------------------

Données indicatives non contractuelles

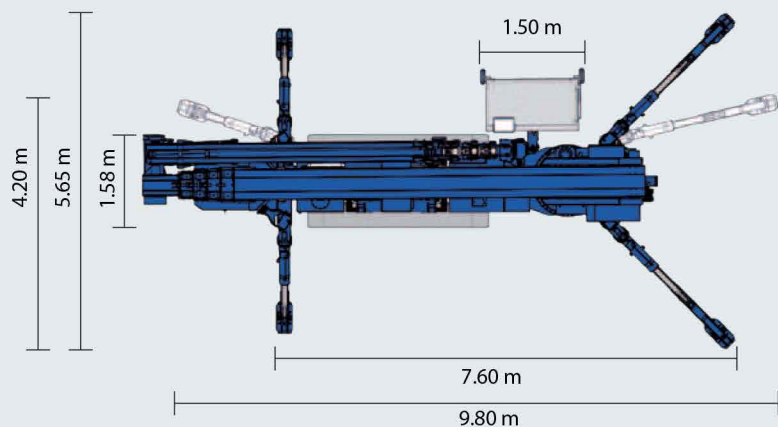
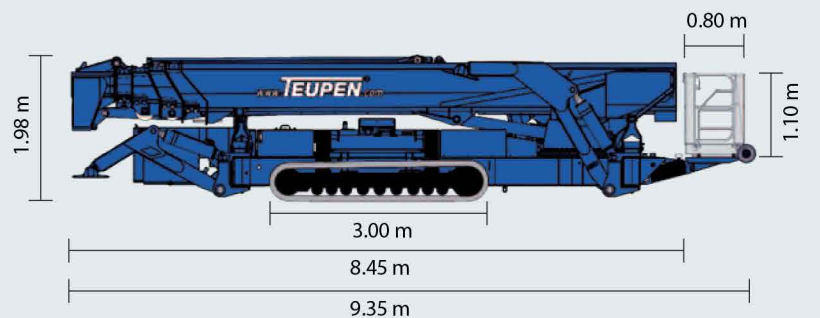
Le matériel proposé sera conforme au(x) critère(s) renseigné(s) sur [locnacelle.com](http://locnacelle.com)

**0811.022.033**  
coût d'un appel local

## Type Nacelle araignée Bi énergie 50 m



## Dimensions



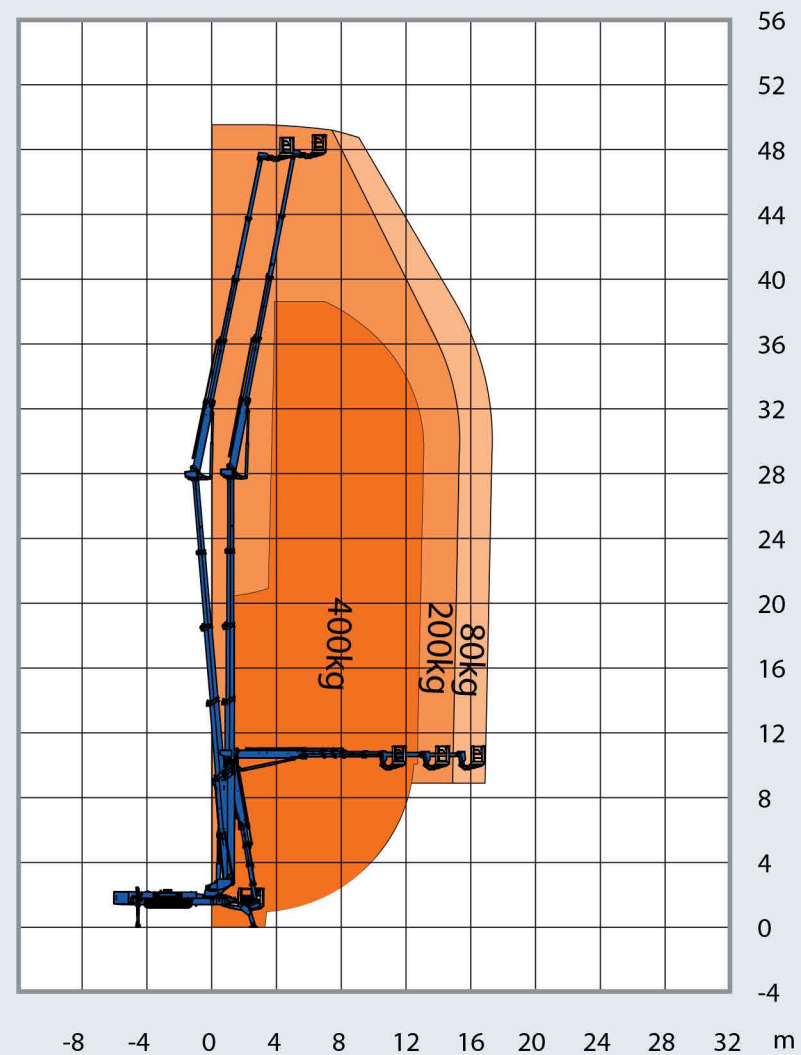
30 %



30 %



30 %



## Bénéficiez des conseils de Loc'Nacelle

### Type Nacelle araignée Bi énergie 50 m



- Dessinez le bras de la nacelle à partir du châssis ci-contre dans la configuration du travail à réaliser avec la nacelle. N'oubliez pas de positionner le bras en situation de travail finale.
- Dessinez les obstacles à franchir et l'environnement de travail.
- Listez ci-dessous les autres risques liés au sol, sous sol, à l'environnement, ou autres qui pourraient exposer le matériel et (ou) le personnel.
- Indiquez vos besoins de formation.

---



---



---



---



---



---



---



---



---



---



---



---



---



---



---



---



---

